

TITANIC

CHAUSSEE BERLIN



FACTSHEET MEETING & EVENTS

BESCHREIBUNG

Das TITANIC Chaussee ist in Berlins Mitte gelegen, nur wenige Gehminuten vom Museum Hamburger Bahnhof und der Oranienburger Straße entfernt. Der Trendbezirk zwischen dem Hackeschen Markt und der Torstraße lockt mit zahlreichen Bars, Cafés und Restaurants sowie faszinierenden Galerien und Boutiquen. Nach einem ereignisreichen Tag in der pulsierenden Stadt begrüßen wir Sie in einer lichtdurchfluteten, großzügigen Lobby. In unserer Lobby-Bar können Sie sich bei einem Glas hausgemachter Limonade zurücklehnen und durchatmen, bevor Sie in den großen Indoorpool in unserem 3.000 m² großen BEFINE Healthclub & SPA eintauchen.

DESCRIPTON

The TITANIC Chaussee Berlin is located in the heart of Berlin close to central train station and just a few minutes from the modern art museum Hamburger Bahnhof. The hotel puts you right on the edge of Berlin's most creative neighborhood full of vibrant culture, cutting-edge architecture, fabulous restaurants, bars and tangible history. Just a stroll away the area between Hackescher Markt and Torstraße is buzzing with pure lifestyle, fabulous boutiques and great art galleries.

After a long and exciting day, we welcome you in our bright and spacious lobby with atrium. Time to unwind with a drink in our lobby bar before taking a time out at the 3.000m² BEFINE Healthclub & SPA or swim in our large indoor pool.

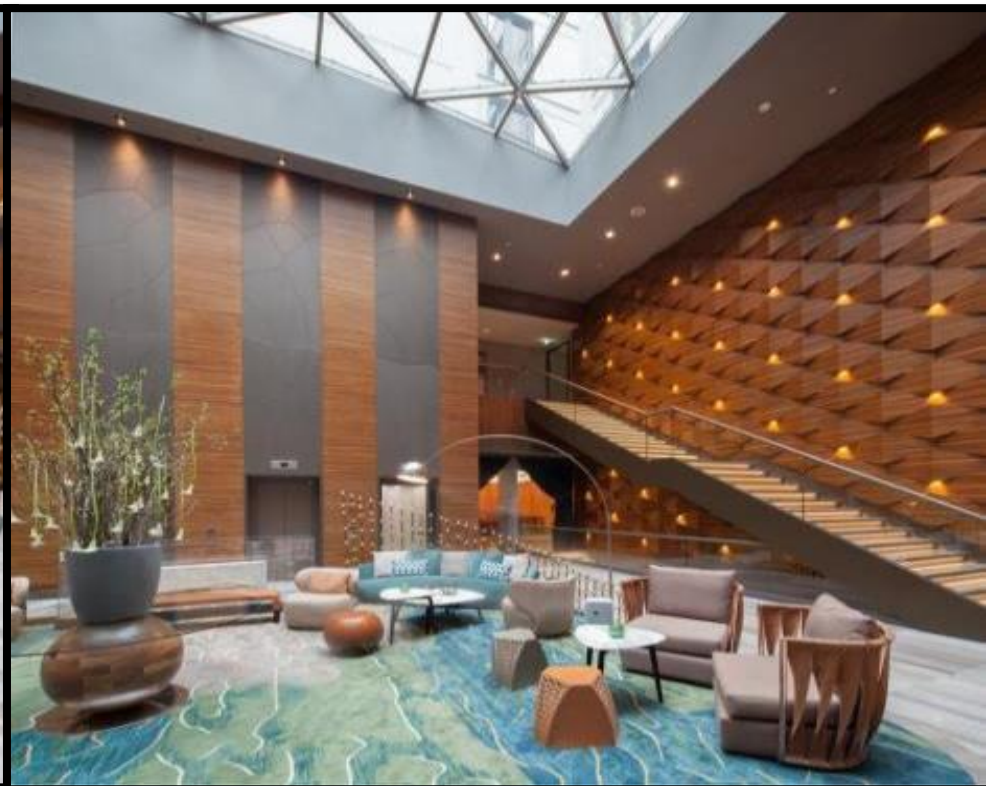


Reception

TITANIC
CHAUSSEE BERLIN



Lobby



TITANIC
CHAUSSEE BERLIN

Food & Beverages

Tradition und Moderne im TITANIC Chaussee Berlin. Sizilianische Küche trifft auf Dry-Aged.

Das **Pascarella Restaurant** besticht durch seine mediterrane Kochleidenschaft und bietet seinen Gästen auf 335qm, mit 120 Plätzen das typische Dolce far niente.

Das **Restaurant Alesta** bietet auf mehr als 500 qm ausreichend Platz für 300 Gäste. Hier offerieren wir Ihnen von Montag bis Freitag in der Zeit von 06:30 Uhr bis 10:30 Uhr und an den Wochenenden sowie Feiertagen bis 11:00 Uhr unser reichhaltiges Frühstück.

Die **Charlotte Bar** befindet sich gegenüber dem Empfangsbereich des Hotels. Lassen Sie die Zeit nicht rennen und genießen Sie Berliner Spezialitäten vom lokalen Craft Beer bis zu unseren eigenen Cocktail Kreationen, wie Kupferelse, Sophie Charlotte oder Saurer Fritz. Unser kreatives Barteam freut sich auf Sie.

Der **Hasir Burger**- für den Hunger zwischendurch. Hier kreieren wir verschiedenste Burgervariationen bester Qualität für jeden Geschmack.

Unsere **Patisserie** verzaubert Ihre Sinne. Versüßen Sie sich Ihren Tag mit raffinierten Köstlichkeiten, denen man einfach nicht widerstehen kann.

Food & Beverages

Enjoy the culinary delights of Mediterranean cuisine in our bright and elegant à la carte restaurant **Pascarella** which seats up to 120 people on 335 sqm.

The restaurant **Alesta** welcomes its guests to a fresh daily breakfast and offers more than 500 sqm, enough space for up to 300 people.

The **Charlotte Bar** is located in the Hotel lobby across from the reception desk. Our bar team offers you Berlin specialties like local craft beer, and our own cocktail creations, Sophie Charlotte or Saurer Fritz.

At **Hasir Burger**, our team creates a wide range of different burger variations in great quality for every taste.

The **patisserie** enchants your senses with its sweet treats. There is something for everyone. The pastries are freshly made every day and will sweeten the start of your day.



Charlotte Bar



Pâtisserie

TITANIC
CHAUSSEE BERLIN



Pascarella Restaurant



Restaurant Alesta



Restaurant Alesta - Breakfast

Titanic Convention Center

Das Titanic Convention Center verfügt über einen separaten Eingang und bietet auf 2.500 qm den perfekten Rahmen für erfolgreiche Veranstaltungen mit bis zu 1.500 Gästen. Der Ballsaal ist zudem ideal über die Hotellobby zu erreichen und verfügt über eine Gesamtfläche von 1.400 qm, welche sich in drei Einzelsegmente teilen lässt. Die Deckenhöhe beträgt 7m und durch die räumlichen sowie logistischen Voraussetzungen ist sogar für eine PKW Zufahrt gesorgt. Weitere 8 mit Tageslicht durchflutete Veranstaltungsräume und einer Größe zwischen 45 qm und 175 qm befinden sich auf der 1. Etage des Hotels. Für Empfänge und Kaffeepausen stehen zwei weitläufige Foyers bereit.

Titanic Convention Center

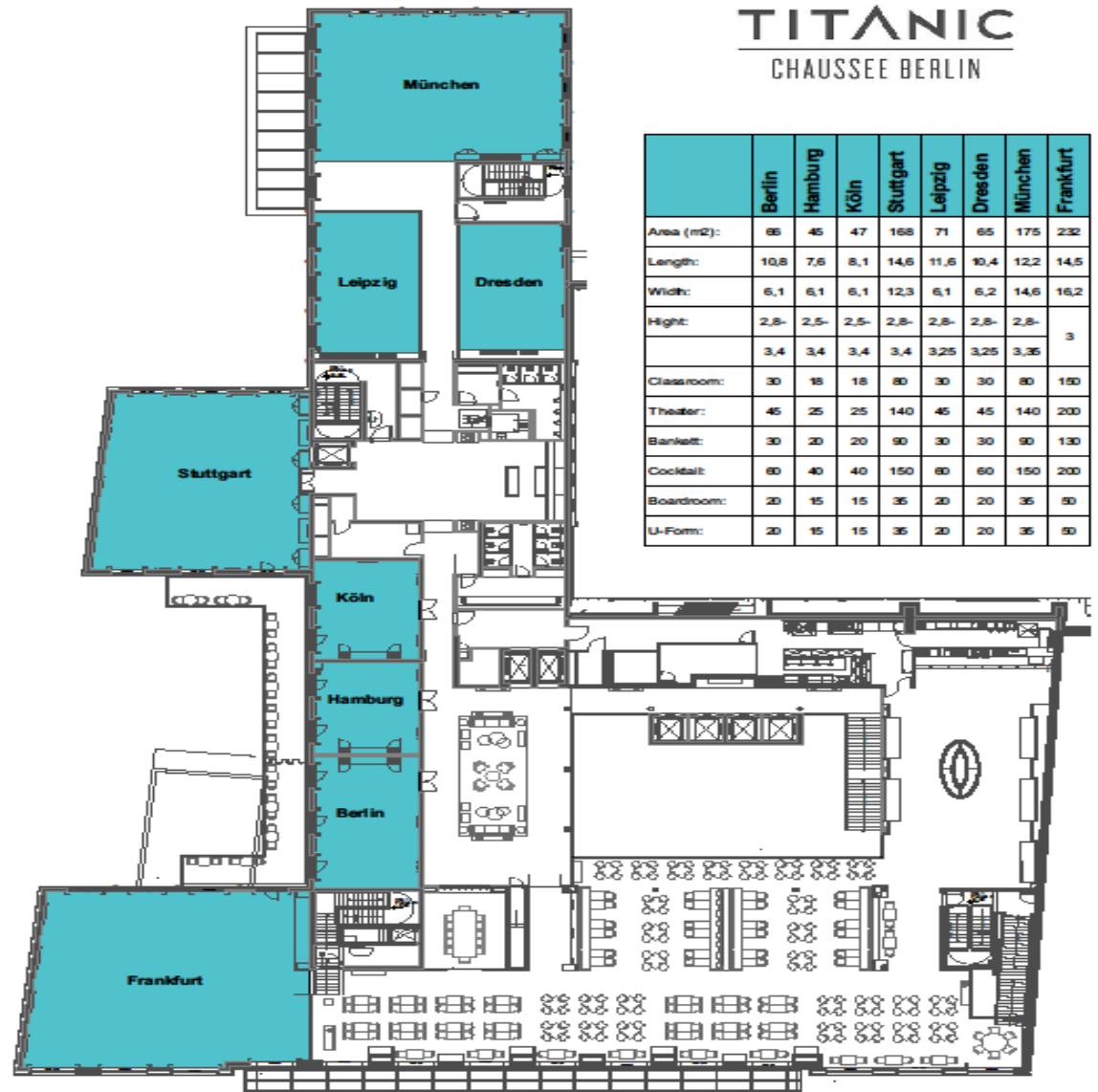
The Titanic Convention Center has a separate entrance and offers up to 2.500 sqm of event space, making it the perfect setting for successful events of up to 1.500 guests. The ballroom can be reached through the hotel lobby and has a total area of 1.400 sqm, which can be divided into three separate sections. The ceiling height is 7m and features an exterior access for cars. Additional 8 meeting rooms with daylight, sizes between 45 sqm and 175 sqm, are located on the 1st floor of the hotel. For receptions and coffee breaks there are two available foyers.



Meeting Rooms 1. Floor

TITANIC

CHAUSSEE BERLIN



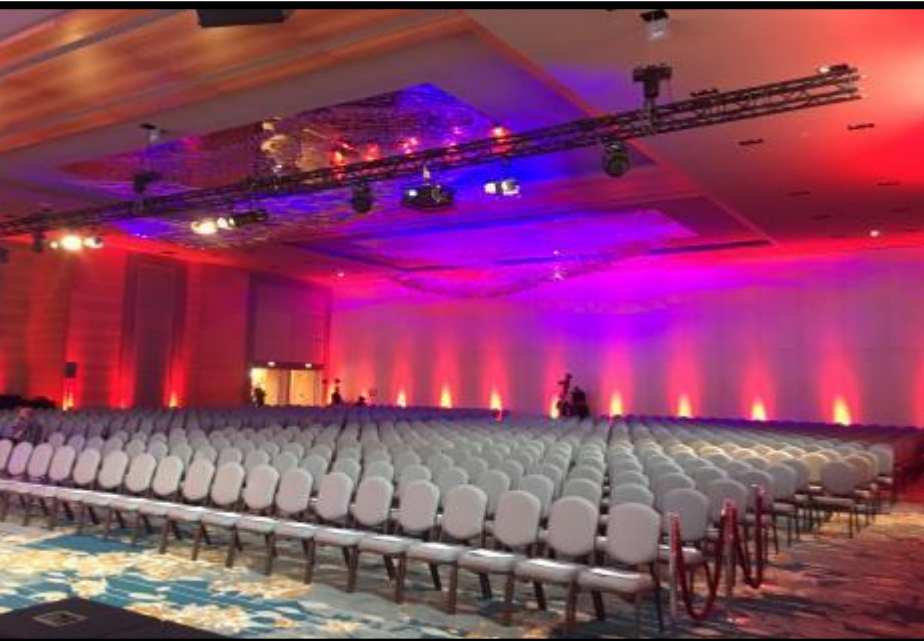
Meeting Rooms, Ground Plan



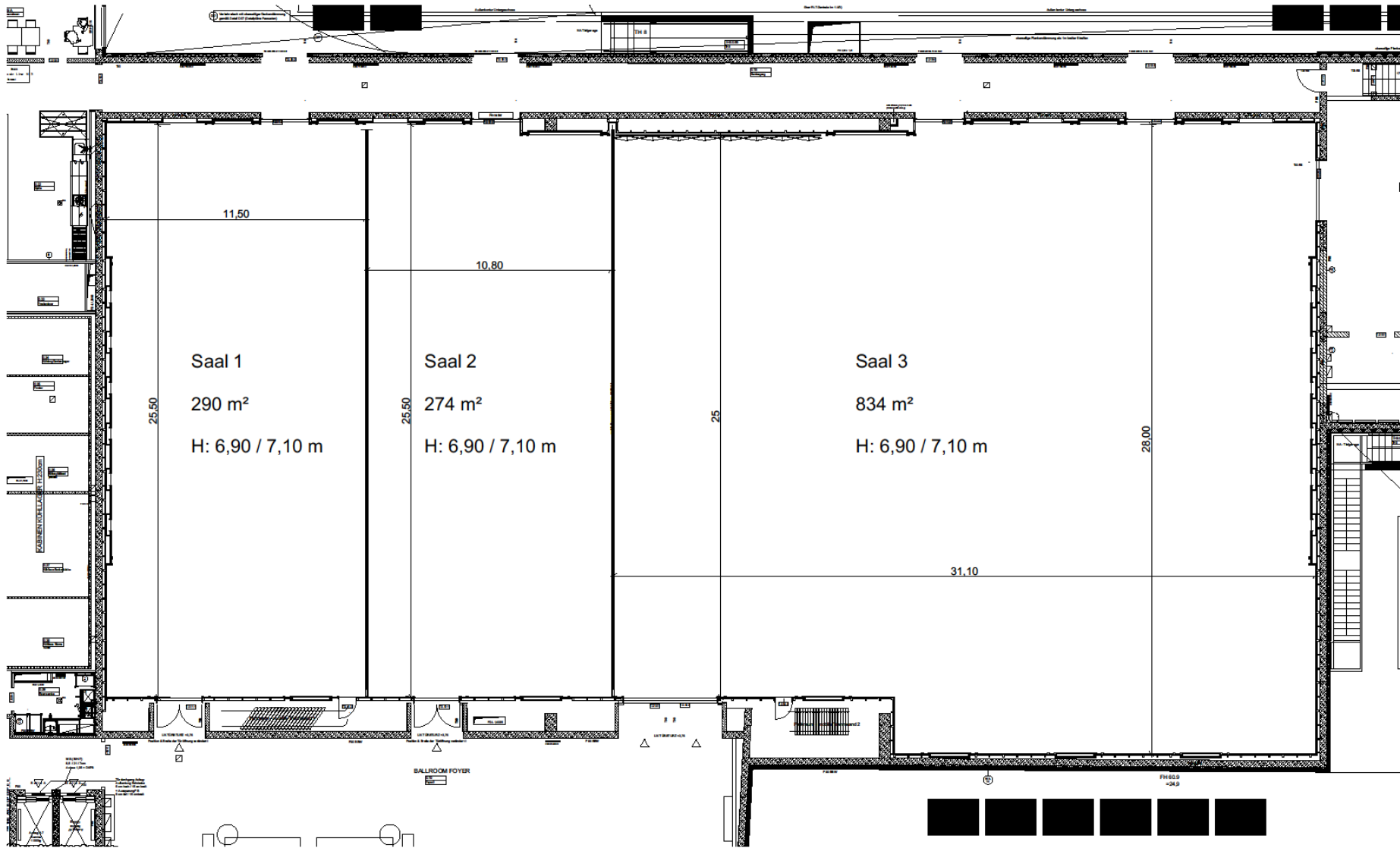
Meeting Room Foyer 1. Floor



Ballroom, Ground Floor



Ballroom, Ground Floor



Ballroom, Ground Floor

KAPAZITÄTEN / CAPACITIES

Name	Fläche/ Area (m2)	Theater	Parlam./ parliamentary	Cabaret	U-Form	Boardroom	Bankett/ Banquet	Empfang/ Reception
Berlin	66	45	30	25	20	20	30	60
Hamburg	45	25	18	-	15	15	20	40
Köln	47	25	18	-	15	15	20	40
Stuttgart	168	140	80	60	35	35	90	150
Leipzig	71	45	30	25	20	20	30	60
Frankfurt	232	165	100	60	50	50	110	190
München	175	140	80	60	35	35	90	150
Dresden	65	45	30	25	20	20	30	60
Ballsaal I	290	250	150	102	50	50	170	300
Ballsaal II	274	250	150	102	50	50	170	300
Ballsaal III	834	650	430	390	200	200	650	850
Ballsaal I+II	564	500	300	204	100	100	340	600
Ballsaal II+III	1108	900	580	492	250	250	820	1150
Ballsaal I+II+III	1398	1150	730	594	300	300	990	1450
Ballsaal Foyer I	159	-	-	-	-	-	636	-
Ballsaal Foyer II	216	-	-	-	-	-	864	-

TAGUNGSPAUSCHALE

„Business“

- Raummiete eines der Personenanzahl angemessenen Raumes
- Standardtechnik (1 Leinwand, Flipchart und Beamer mit HDMI-Anschluss)
- Bereitstellungskosten des Tagungsraums in der gewünschten Bestuhlung
- Vormittagskaffeepause mit frischem Kaffee und Tee, Obst sowie herzhaften und süßen Snacks nach Wahl des Küchenchefs
- große Flaschen Wasser & Saft unlimitiert im Haupttagungsraum
- Nachmittagskaffeepause mit frischem Kaffee und Tee, Obst sowie herzhaften und süßen Snacks nach Wahl des Küchenchefs
- Teilnahme am Mittagessen in Form eines 3-Gang-Menüs oder Buffet je nach Buchungslage, saisonal abwechslungsreich nach Wahl des Küchenchefs
- zum Mittagessen 1 Softgetränk pro Person

EUR 82,- p.P./ Tag
EUR 72,- p.P. / ½ Tag

Erweiterungsmöglichkeiten:

- | | |
|---|----------|
| • Begrüßungskaffee (Tee und Kaffee) | EUR 6,- |
| • Begrüßungskaffee mit einer Auswahl an frischem Teegebäck | EUR 9,- |
| • Anstatt Saft – Softgetränke | EUR 4,- |
| • Tagungsgetränke in allen Gruppenräumen | EUR 5,- |
| • Heißgetränke zum Mittagessen | EUR 3,- |
| • Zusätzliche Kaffeepause mit Obst und Kuchen | EUR 12,- |
| • Zusätzliche Kaffeepause mit Obst, süßen und herzhaften Snacks | EUR 15,- |

MEETING PACKAGES

„Business“

- room rental
- standard equipment (1 screen, flipchart and beamer with HDMI port)
- costs of desired seating arrangements in the meeting room
- morning coffee break with fresh coffee and tea, fruit, as well as sweet and savory snacks
- large bottles of unlimited water and juice in the main meeting room
- afternoon coffee break with fresh coffee and tea, fruit and sweet and savory snacks
- lunch in the form of 3-course-menu or buffet, depending on the booking situation and chef's choice
- 1 softdrink per person for lunch

€ 82,00 p.P. / Day
€ 72,00 p.P. / ½ Day

Extension possibilities:

- | | |
|--|----------|
| • Welcome coffee (coffee and tea) | EUR 6,- |
| • Welcome coffee including a choice of sweet snacks | EUR 9,- |
| • Instead of juice soft drinks | EUR 4,- |
| • Unlimited water and juice in all meeting rooms | EUR 5,- |
| • Coffee and tea during the lunch break | EUR 3,- |
| • Additional coffee break with sweet and savory snacks | EUR 12,- |
| • Additional coffee break with fruits, sweet and savory snacks | EUR 15,- |

TAGUNGSBAUSTEINE

Sofern Sie keine Pauschale in Anspruch nehmen möchten, können Sie Ihre Veranstaltungen individuell zusammenstellen oder die Speisen und Getränke nach Verbrauch abrechnen.

Alle Preise verstehen sich pro Person, pro Stück oder Mahlzeit.

- Softgetränke 0,2 l	EUR 3,40
- Mineralwasser 0,75 l	EUR 8,00
- alle Tagungsgetränke im Tagungsraum	EUR 15,00
- alle Tagungsgetränke, Softgetränke und Kaffeespezialitäten zum Lunch	EUR 17,00
- für den Gruppenraum alle Tagungsgetränke zusätzlich je:	EUR 5,00
- Kaffee- / Teepause mit Obst und Kuchen	EUR 12,00
- Kaffee- / Teepause mit Obst, Joghurt und herzhaften Snacks	EUR 15,00
 Kalt-Warmes-Snackbuffet	 EUR 28,00
3-Gang Menüs mit Hauptgängen zur Wahl oder ein Buffet **	EUR 35,00

** zzgl. Getränken

MEETING BLOCKS

If you don't want a meeting package , you may create an individual package for your event or order your food and beverage a la carte.
Selections will be charged on consumption

All prices are per person, per piece or per meal.

- softdrinks 0,2 l	EUR 3,40
- sparkling water 0,75 l	EUR 7,90
- all meeting beverages in the meeting room	EUR 15,00
- all meeting beverages, softdrinks and coffee to the lunch	EUR 17,00
- adding meeting beverages in the meeting room	EUR 5,00
- coffee- / tea break with fruits and cake	EUR 12,00
- coffee- / tea break with fruits, yogurt and savory snacks	EUR 15,00
Cold- warm- Snackbuffet**	EUR 28,00
3-course-lunch-menu with main courses to choose or a Buffet**	EUR 35,00

** plus drinks

TAGUNGSTECHNIK/ TECHNIQUAL EQUIPMENT

Technikpreise/ technique prices	Einheit/ Tag unit/ day	Preis in Euro Price in Euro
W-LAN	Pro Tag/ per day	Kostenfrei/ free
Flipchart/ flip chart	pro Stück/ per unit	EUR 40,00
Pinnwand/ pin board	pro Stück/ per unit	EUR 40,00
Moderationskoffer/ meeting planner kit	pro Stück/ per unit	EUR 50,00
Leinwand mobil/ screen	pro Stück/ per unit	ab EUR 150,00
Projektor/ projector	pro Stück/ per unit	ab/ from EUR 250,00
Plasma TV/ TV	pro Stück/ per unit	EUR 350,00
Tonanlage bis 300 qm/ sound system up to 300 m ²	pro Stück/ per unit	ab/ from EUR 500,00
Rednerpult/ speaker´s desk	pro Stück/ per unit	EUR 90,00
Funkmikrofon, Clip/ microphone, clip	pro Stück/ per unit	ab/ from EUR 120,00
Funkmikrofon, Hand/ microphone, handheld	pro Stück/ per unit	ab/ from EUR 120,00
Tanzboden/ dance floor	Pro qm/ per sqm	EUR 120,00
Podest/ podium	pro Element/ per element	EUR 120,00

Befine Sportsclub & Spa

- 3000 qm Fitness, Kurse, Spa, Pool
- 3 Kursräume
- Schwimmbad, Saunen und Hamam
- Betreuung auf der Trainingsfläche durch befine Healthcoaches
- Yoga, Pilates Kurse
- Personal Trainer
- Beauty Treatments & Massagen

Befine Sportsclub & Spa

- 3000 sqm fitness club, Spa, Pool
- 3 activity rooms
- swimming pool, sauna and hamam
- professional assistance on the training floor by befine Health Coaches
- Yoga & Pilates
- personal trainer
- beauty treatments & massages

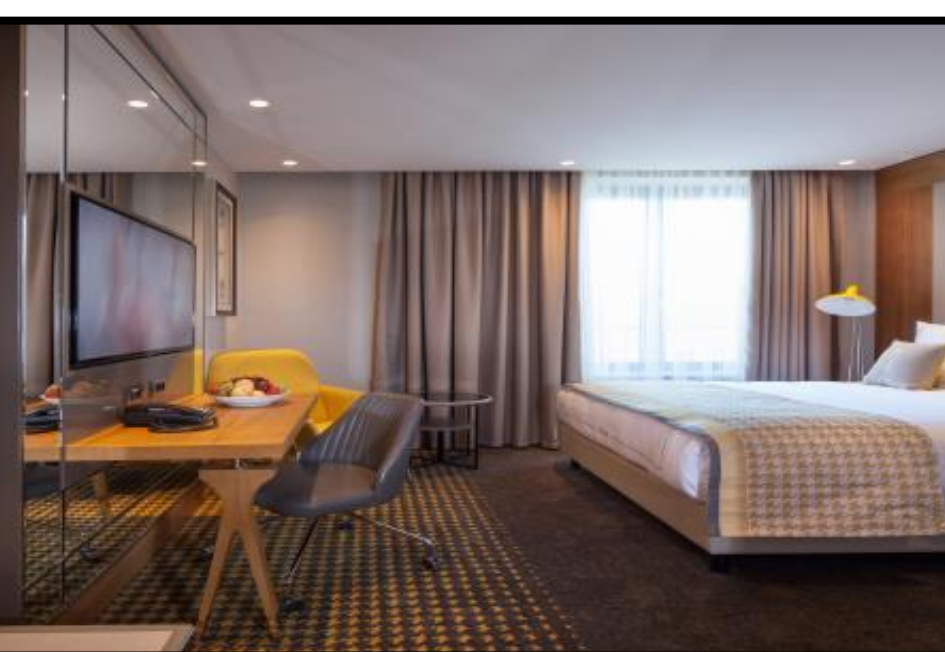


389 Zimmer und Suiten

- 376 Classic Zimmer
- 34 behindertenfreundliche Zimmer
- 9 Titanic Suiten 31qm – 40qm
- 4 Junior Suiten 25qm
- alle Suiten haben einen Balkon, eine Badewanne und ein Schlafsofa
- Sky Cinema in allen Zimmern und Suiten

389 Rooms and Suites

- 376 classic rooms
- 34 accessible rooms
- 9 Titanic Suites 31 sqm – 40 sqm
- 4 Junior Suites 25 sqm
- all suites have a balcony, bathtub and sofa sleeper
- Sky Cinema in all rooms and suites



Anfahrtsskizze



Anreise mit öffentlichen Verkehrsmitteln

- Vom Hauptbahnhof sind es nur ca. 10 Minuten mit den öffentlichen Verkehrsmitteln. Mit der Straßenbahnlinie M5 vom Europaplatz Richtung Hohenschönhausen, erreichen Sie die Straßenbahn Haltestelle Naturkundemuseum in kürzester Zeit. Von da aus sind es nur noch ca. 3 Minuten zu Fuß.

Anreise mit dem Flugzeug

Flughafen Schönefeld

- Der Flughafen Schönefeld liegt mit den öffentlichen Verkehrsmitteln ca. 50 Minuten vom TITANIC Chaussee entfernt. Die Regionalbahn in Richtung Nauen hält an der S- und U-Bahn Station Friedrichstraße. Die U-Bahn Station Naturkundemuseum ist nur zwei Stationen von der Friedrichstraße auf der U6 Richtung Alt-Tegel entfernt. Von da aus sind es nur noch ca. 3 Minuten zu Fuß zum Hotel.
- Mit dem Auto und bei geringem Verkehr kann das Hotel vom Flughafen Schönefeld aus in ca. 50 Minuten erreicht werden.

Flughafen Tegel

- Der Flughafen Tegel liegt mit den öffentlichen Verkehrsmitteln ca. 30 Minuten vom TITANIC Chaussee entfernt. Der Bus 128 in Richtung U-Bahnhof Osloer Straße hält an der Bushaltestelle Kurt-Schumacher Platz. Steigen Sie in die U Bahn U6 in Richtung Alt-Mariendorf ein und an der Haltestelle Naturkundemuseum wieder aus. Von da aus sind es nur noch ca. 3 Minuten zu Fuß zum Hotel.
- Mit dem Auto und bei geringem Verkehr kann das Hotel vom Flughafen Tegel aus in ca. 20 Minuten erreicht werden.

Anreise mit dem Auto

- Über die Stadtautobahn A100 aus Richtung Flughafen kommend ist das TITANIC Chaussee bei geringem Verkehrsaufkommen in ca. 50 Minuten zu erreichen. Die Autobahnabfahrt Wexstraße bringt Sie auf die Martin-Luther Straße, welche Sie wiederum über das Schöneberger Ufer und die B96 über den Postdamer Platz und den Tunnel Tiergarten bis zum Hauptbahnhof führt. Biegen Sie rechts in die Invalidenstraße ein. Nach ein paar hundert Metern biegen Sie wiederum in die Scharnhorststraße ein. Hinter dem Invalidenpark biegen Sie rechts in die Haabersathstraße ein. Am Ende dieser Straße können Sie das TITANIC Chaussee auf der rechten Seite sehen.

Map



Arriving by public transportation

- By public transport from the central station you need just 10 minutes to the hotel. With the tram M5 you reach (from Europaplatz towards Hohenschönhausen) the station Naturkundemuseum very quickly.

Arriving by plane

The Schönefeld

- airport is located 50 minutes from the hotel with public transportation. The regional train towards Nauen stops at the S- and U-Bahn station Friedrichstrasse. The subway station Naturkundemuseum is just two stops from Friedrichstrasse (towards Alt-Tegel, U6). From there it is 3 minutes by foot to the hotel.

Tegel Airport

- The airport Tegel is 30 minutes from the hotel with public transit. The bus No 128 towards Osloer Strasse stops at the bus stop Kurt-Schumacher-Platz. Change to the subway line U6 towards Alt-Mariendorf and exit at Naturkundemuseum. We are less than 3 minutes located from the subway.

Arriving by car

- Coming from the airport it may take approximately 50 minutes to reach the TITANIC Chaussee. Enter Highway A100 to the hotel. Take the exit Wexstraße which leads you to Martin Luther Strasse and then to Schöneberger Ufer and the B96 through Potsdamer Platz and the Tiergarten Tunnel to central station. Turn right onto Invalidenstrasse and after a few hundred meters turn into Scharnhornstraße. Behind Invalidenpark turn right into Haabersathstraße. At the end of the street you will see the hotel.

TITANIC Chaussee Berlin

Chausseestraße 30

10115 Berlin

+49 (0)30 311 6858-859

events@titanic-hotels.de